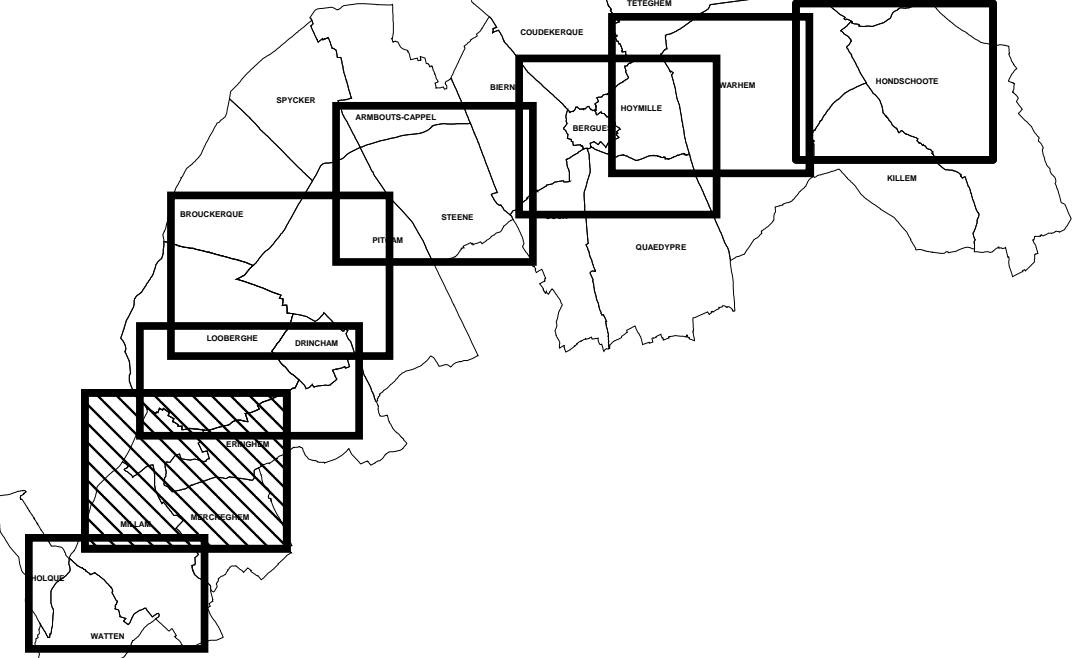




PREFET DU NORD

Pieds de coteaux des Wateringues du Nord Zones inondables par ruissellement et accumulation

Carte d'application pour les décisions individuelles d'urbanisme



Communes de MERCKEGHEM, MILLAM, ERINGHEM

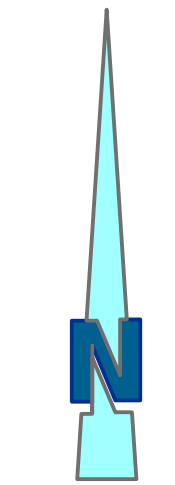
Maître d'oeuvre



DIRECTION DEPARTEMENTALE
DES TERRITOIRES ET DE LA MER DU NORD
Service Sécurité Risques et Climat
Cellule Stratégie Information sur les Risques

62 Boulevard de Belfort
CS 90007
59642 Lille Cedex
www.nord.equipement-agriculture.gouv.fr

échelle : 1/5000^e
12/06/2013



LEGENDE

Éléments d'application de la doctrine

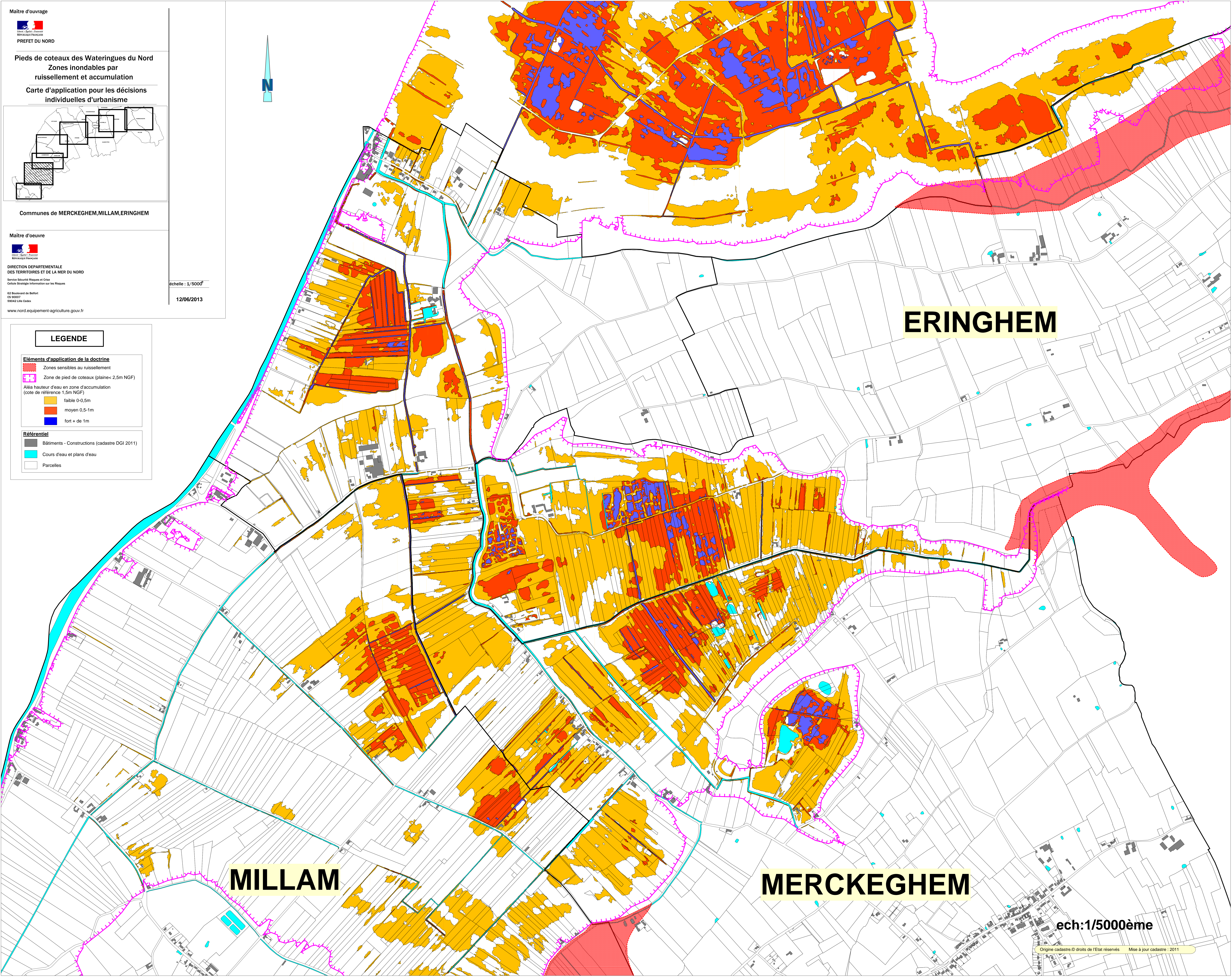
- Zones sensibles au ruissellement
- Zone de pied de coteaux (plaine < 2,5m NGF)

Aléa hauteur d'eau en zone d'accumulation (cote de référence 1,5m NGF)

- faible 0-0,5m
- moyen 0,5-1m
- fort + de 1m

Référentiel

- Bâtiments - Constructions (cadastre DGI 2011)
- Cours d'eau et plans d'eau
- Parcelles



ERINGHEM

MILLAM

MERCKEGHEM

ech:1/5000ème